

# CAPACITÉ

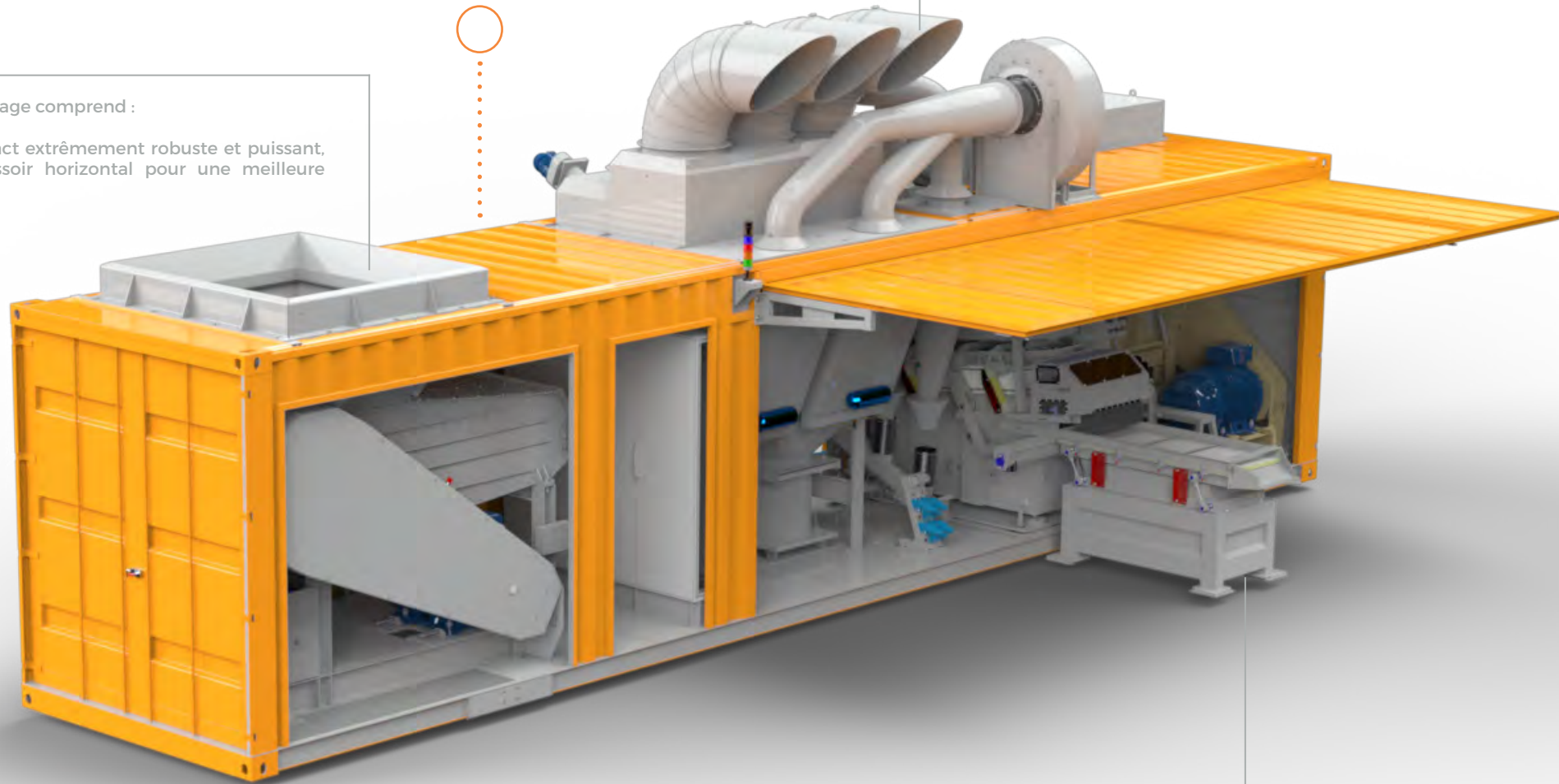
jusqu'à 2 T/h

## SYSTÈME DE DÉPOUSSIÉRAGE

### BROYAGE

Le module de broyage comprend :

Un broyeur compact extrêmement robuste et puissant, équipé d'un poussoir horizontal pour une meilleure productivité.



## SPÉCIALITÉS D'UTILISATION



CÂBLES



FILS  
AUTOMOBILES



ACSR



RADIATEURS



DÉCHETS  
INDUSTRIELS

### TRIAGE

Cet espace est composé d'une table densimétrique, d'une table de tamisage et d'une poulie magnétique. Il permet de récupérer en fin de processus : ferraille, grenaille de cuivre gros, grenaille de cuivre fin, connecteurs (aluminium, laiton, étain), ainsi que le plastique.

# COMPOSITION

**BROYEUR**



Broyeur compact : BVR 1200

**GRANULATEUR**



Granulateur compact :  
BAT 845

**TRI**



Table densimétrique :  
T600 x 1200



Tamis vibrant :  
TAM 700

**EXTRACTION  
DE FÉRAILLE**

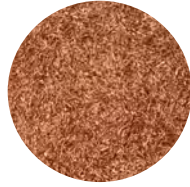


Trieur magnétique

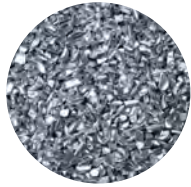
# CATÉGORIES DE PRODUITS SORTANTS



GROS CUIVRE



CUIVRE FIN



ALUMINUM



CONNECTEURS  
NON FERREUX



PLASTIQUE



FERAILLE



**CABLEBOX ONE**

# Avantages

## TAILLE MINIMALE - EFFICACITÉ MAXIMALE

- Alimentation par grue, convoyeur ou chariot élévateur
- Robustesse des machines MTB
- Puissance et fiabilité pour la granulation et le tri
- Conçue pour atteindre une capacité de 0,5 à 2 tonnes par heure (la capacité peut varier en fonction de la qualité du câble)
- Matières extraites : métaux ferreux, métaux non ferreux et plastiques
- Alimentation automatique des bacs avec contrôle visuel et capteur de volume

## COMPACT ET ÉCOLOGIQUE

- Ligne de recyclage de câbles clé en main en 1 seul conteneur
- Conçue pour réduire considérablement les émissions de poussières
- Système de gestion intuitif

## BRANCHEZ & RECYCLEZ

- Facile à utiliser, il suffit de le brancher et de lancer le recyclage
- Pas d'opération de montage, le temps c'est de l'argent !
- Formation des opérateurs avant l'installation de la BOX



# Données Techniques



DONNÉES TECHNIQUES	CABLEBOX ONE	BROYEUR	GRANULATEUR	SYSTÈME DÉPOUSSIÉRAGE
Longueur	40' / 12,2 m	-	-	-
Largeur	8' / 2,44 m	-	-	-
Hauteur	9,5' / 2,89 m	-	-	-
Puissance	300 Hp / 220 kW	50 Hp / 110 kW	100 Hp / 75 kW	-
Poids	64 000 lb / 30T	18 700 lb / 8,5T	12 000 lb / 5,5T	-
Diamètre de coupe	-	485 mm / 19"	607 mm / 24"	-
Longueur du rotor	-	1200 mm / 47"	800 mm / 32"	-
Lames	-	24	28	-
Débit d'air	-	-	-	8500 m <sup>3</sup> /h - 5000 cfm

Données non contractuelles